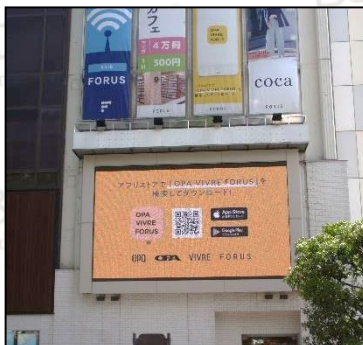


仙台フォーラスビジョン

設置場所：宮城県仙台市青葉区一番町3-11-15
仙台フォーラス壁面



- 放映時間 8:00~19:00 (11時間/日)
※条例により音声あり・なし10分サイクルで放映
CMは基本は音声あり時間で放映
- 画面サイズ W6.4m×H3.84m (24.576㎡) 16:9
- 想定視聴可能範囲通行者 平日 35,000人/日 休日 55,000人/日
- 最寄駅 地下鉄南北線広瀬通駅西4出口より徒歩1分
地下鉄東西線青葉通一番町駅より徒歩4分
- ターゲット OL 20~50代 ビジネスマン20~50代/学生10~20代
主婦20~60代
- 男女比 男性50%/女性50%
- 来訪目的 ショッピング/飲食/鑑賞/通勤・通学/待ち合わせ
- ビジョン仕様 フルカラーLED
- 入力素材 動画/静止画
- 音響 画面上左右にスピーカー
- 素材 データ (mp4.mov.wmv)
- メンテナンス 不定期
- その他 ※事前にフォーラスが放映内容を審査いたします。
申込時に意匠審査が必要です。
放映20日前までお願いします。
※放映開始1週間前に入稿締切となります。

東北随一の繁華街国分町入口交差点に立地。好立地なことから待ち合わせ場所として「ラス前」の愛称で親しまれています。
一番町エリアは仙台七夕・光のページェントなど東北を代表するイベントの中心地でもあり、東北一円からの来訪者が多いエリアです。

8:00-19:00 11時間内	7日間	14日間	30日間	90日間
15秒×2回/H (24回/日)	¥ 110,000	¥ 220,000	¥ 330,000	¥ 550,000
15秒×4回/H (48回/日)	¥ 220,000	¥ 330,000	¥ 550,000	¥ 770,000

※30秒は上記の2倍の料金になります。料金は税込