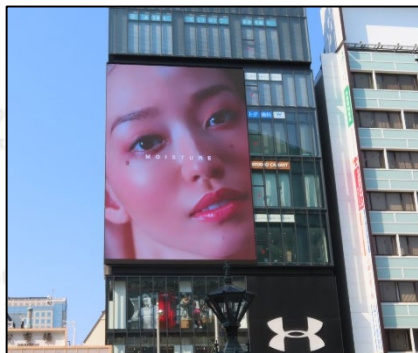


コクミン心齋橋 BIGデジタルサイネージ

設置場所：大阪市中央区南船場3-5-15

大阪



2023年4月からリニューアルし、より鮮明な画面に生まれ変わりました。ビジョン前が横断歩道になっているため、信号待ちの歩行者に対して大迫力の画面と音でPR可能です。商店街の入り口には、若者向けのファッションブランドショップも多数あり、若年層向けプロモーションにも効果的です。

8:00~24:00 (16時間)
 ※20:00以降音声なし
 ■放映時間 ※条例により音声は10分ごとに1回(10分)休止します。
 ※近隣等第三者からクレームが入った場合には、音量を下げるまたは音声サービスを中止する場合があります。

■画面サイズ H:16,200×W:11,200mm (約181㎡) ※約795インチ

■最寄駅 大阪メトロ 心齋橋駅

■ターゲット 男性10~40代 / 女性 10~40代

■男女比 男性50%/女性50%

■来訪目的 ショッピング/飲食/鑑賞/専門学校/通勤・通学

■入稿素材 動画：AVI・WMV・MOV・MPEG
 静止画：JPEG

■備考 ※緊急放映・支障を考慮し90%稼働時を最低保証とさせていただきます。
 ※クライアント、デザインは事前に審査があります。

※料金は税別

	7日間
15秒×24回/時	¥500,000
30秒×24回/時	¥900,000