

# なんばシンクロ放映プラン

「Grand Namba Vision」「EDION VISIONなんば」をセットにしたシンクロプランです。2箇所での放映で、来街者により強く訴求することができます。

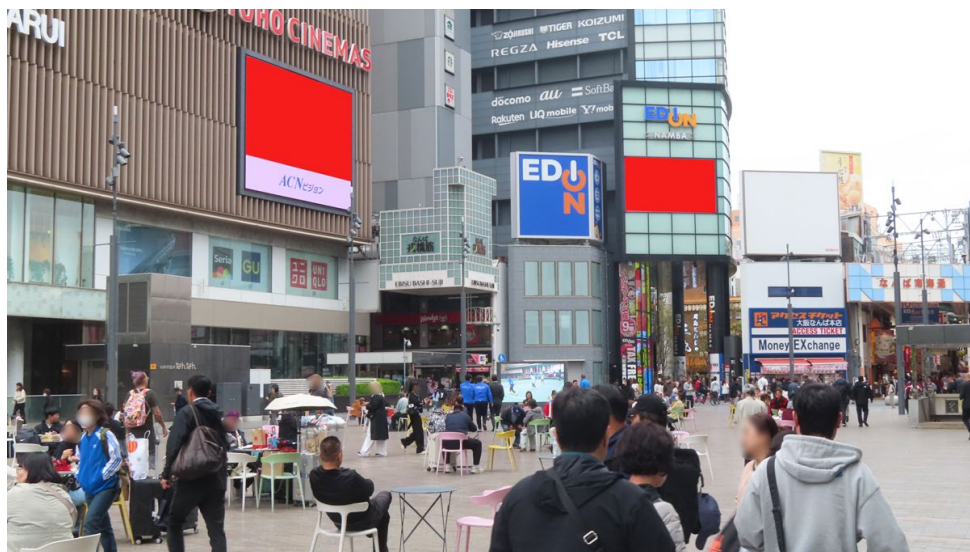


プラン	Grand Namba Vision (ACNビジョン)	EDION VISIONなんば	放映料金
シンクロ放映	30秒×5回/時 8:00~24:00 (75回/1日)	30秒×5回/時 7:00~23:00 (75回/1日)	<b>シンクロ特別価格 855,000円 (税別)</b>

放映期間	1週間 ※スタート日：月曜日
放映時間	シンクロ放映時間：8:00~23:00 ※7時台はエディオンビジョンのみ、23時台はGNVのみの放映となります。
音声	あり (いずれか一方のスピーカーから音声が出力されます) 平日：9:00~20:00 休日：10:00~20:00
入稿期日	8営業日前



# なんばシクロ放映プラン



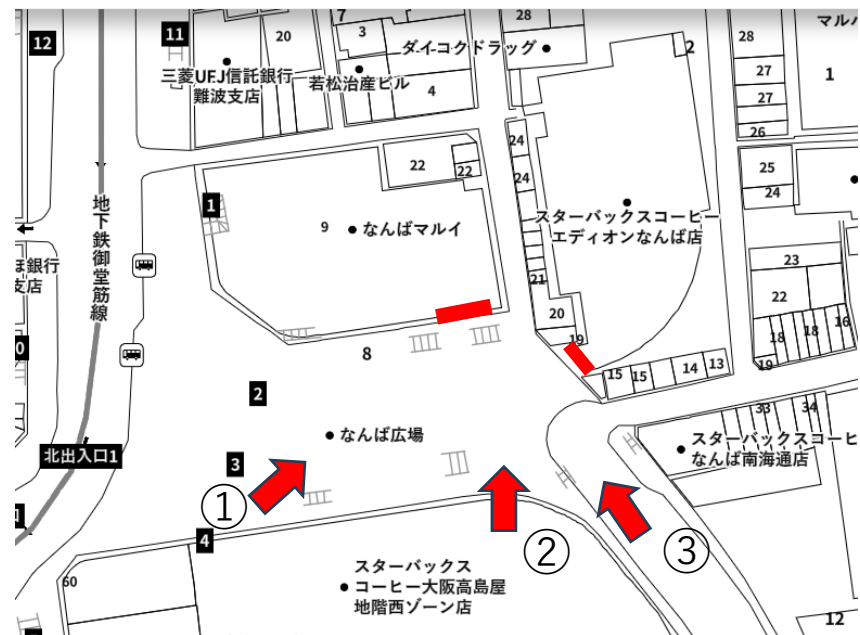
① なんば広場 端から



② 高島屋百貨店 出口から



③ 日本橋側道路から



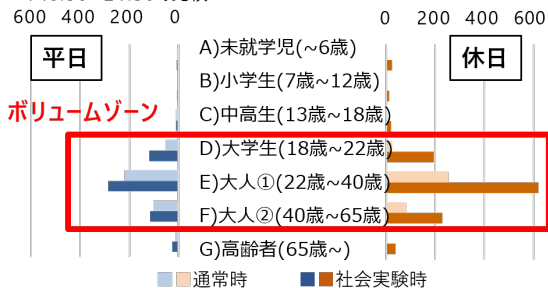
## 滞留者の属性

- ・人数では、通常時・社会実験時共に、「大人①(22歳～40歳)」が最も多い。
- ・各属性の増加では、今まで数としては少ない「未就学児(～6歳)」「小学生(7歳～12歳)」「高齢者(65歳～)」が大きく増加しており、今まで少なかった層に居場所を提供することに繋がっている。

### ●属性別人数

滞留行動調査A

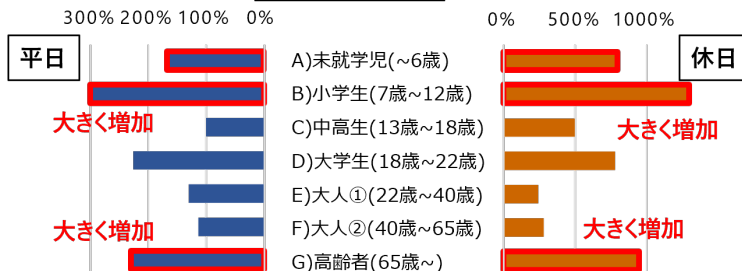
※8:30～21:30の比較



### ●各属性の増加

滞留行動調査A

※8:30～21:30の比較



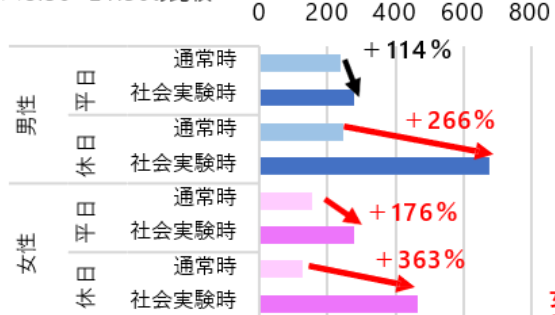
## 男女別の滞留人数

- ・女性は、平日・休日ともに滞留者が大きく増加している。(男性は休日のみ大きく増加)
- ・夜間22:30は女性が男性の人数を上回った。

### ●男女別の滞留人数

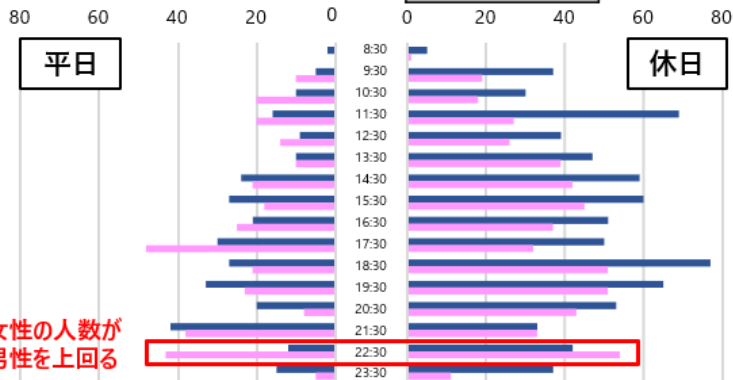
滞留行動調査A

※8:30～21:30の比較



### ●時間・男女別の滞留人数

滞留行動調査A



人流		
1日平均人数		期間中の人数
全日	27,101人	433,614人
平日	23,636人	
休日	37,497人	

## ■ 入稿データフォーマット①

MPEG		拡張子 : mpg、m2p
圧縮形式 (コーデック)	MPEG2形式	
ビットレート	最大15Mbps	
音声	MPEG1Layer2 stereo 224Kbps	
対応サイズ (ピクセル)	H1,080×W1,920 ※セーフティゾーン90%。文字等の重要な情報はセーフティゾーン内に収めるようにしてください。	
フレームレート	30fps ノンドロップフレーム(NDF)形式 ※設定が29.97 fpsしかない場合はそれでも可。	
オーディオレベル	旧放送基準(-20dB=0VU) または 平均ラウドネス値-24.0LKFS	
QuickTime		拡張子 : mov
圧縮形式 (コーデック)	H.264 または アニメーション	
音声	非圧縮	
対応サイズ (ピクセル)	H1,080×W1,920 ※セーフティゾーン90%。文字等の重要な情報はセーフティゾーン内に収めるようにしてください。	
フレームレート	30fps ノンドロップフレーム(NDF)形式 ※設定が29.97 fpsしかない場合はそれでも可。	
オーディオレベル	旧放送基準(-20dB=0VU) または 平均ラウドネス値-24.0LKFS	
MP4		拡張子 : mp4
圧縮形式 (コーデック)	H.264	
音声	192Kbps	
ビットレート	最大15Mbps	
対応サイズ (ピクセル)	H1,080×W1,920 ※セーフティゾーン90%。文字等の重要な情報はセーフティゾーン内に収めるようにしてください。	
フレームレート	30fps ノンドロップフレーム(NDF)形式 ※設定が29.97 fpsしかない場合はそれでも可。	
オーディオレベル	旧放送基準(-20dB=0VU) または 平均ラウドネス値-24.0LKFS	
WMV		拡張子 : wmv
ビットレート	最大10Mbps	
音声	192Kbps	
対応サイズ (ピクセル)	H1,080×W1,920 ※セーフティゾーン90%。文字等の重要な情報はセーフティゾーン内に収めるようにしてください。	
フレームレート	30fps ノンドロップフレーム(NDF)形式 ※設定が29.97 fpsしかない場合はそれでも可。	
オーディオレベル	旧放送基準(-20dB=0VU) または 平均ラウドネス値-24.0LKFS	

## ■ 入稿データフォーマット②

対応サイズ（ピクセル）	16:9／1,920×1,080 ※セーフティゾーン90%。文字等の重要な情報はセーフティゾーン内に収めるようにしてください。
拡張子	jpg、png、bpm 等
カラーモード	RGB形式
解像度	72dpi以上

## ■ 素材について

- 1) 全ての素材について放映素材納品日までに、クライアント審査および意匠審査が必要となります。
- 2) 放映素材の入稿は、**放映開始日の8営業日前**までをお願いします。※締切を過ぎる場合は、担当者にご相談下さい。
- 3) 入稿素材は**完全データ**で入稿をお願いします。
- 4) 入稿方法については、入稿素材を担当者までメールにてお送り下さい。
- 5) 過去に放映した素材を流用する場合も、原則、再度データのご入稿をお願いします。
- 6) 放映素材は2素材までは無償ですが、3素材目以降については担当者までご確認ください。

## ■ 補填について

- 1) 特別放映・メンテナンス等により放映中止が発生した場合、各媒体ごとに代替放映を行い契約放映回数をもって正規放映とさせていただきます。
- 2) 補填放映についてはシンクロ放映にならない場合がございます。
- 3) 緊急放映、支障を考慮し90%稼働時を最低保証とさせていただきます。